

## «Шотландский домик» 45 м<sup>2</sup>

Проект коттеджа «Шотландский домик» имеет следующие характеристики:

- Дом имеет общую площадь — 44,6 м<sup>2</sup>
- Дом имеет жилую площадь — 39,4 м<sup>2</sup>

Базовая стоимость комплекта дома: 411 200 руб.



Компактный дом с предельно простой планировкой отлично подходит для строительства на садоводческом участке. Дом может быть как сезонным, так и постоянным жилищем для небольшой семьи.

### Базовая комплектация коттеджа «Шотландский домик» 5,4 х5 м:

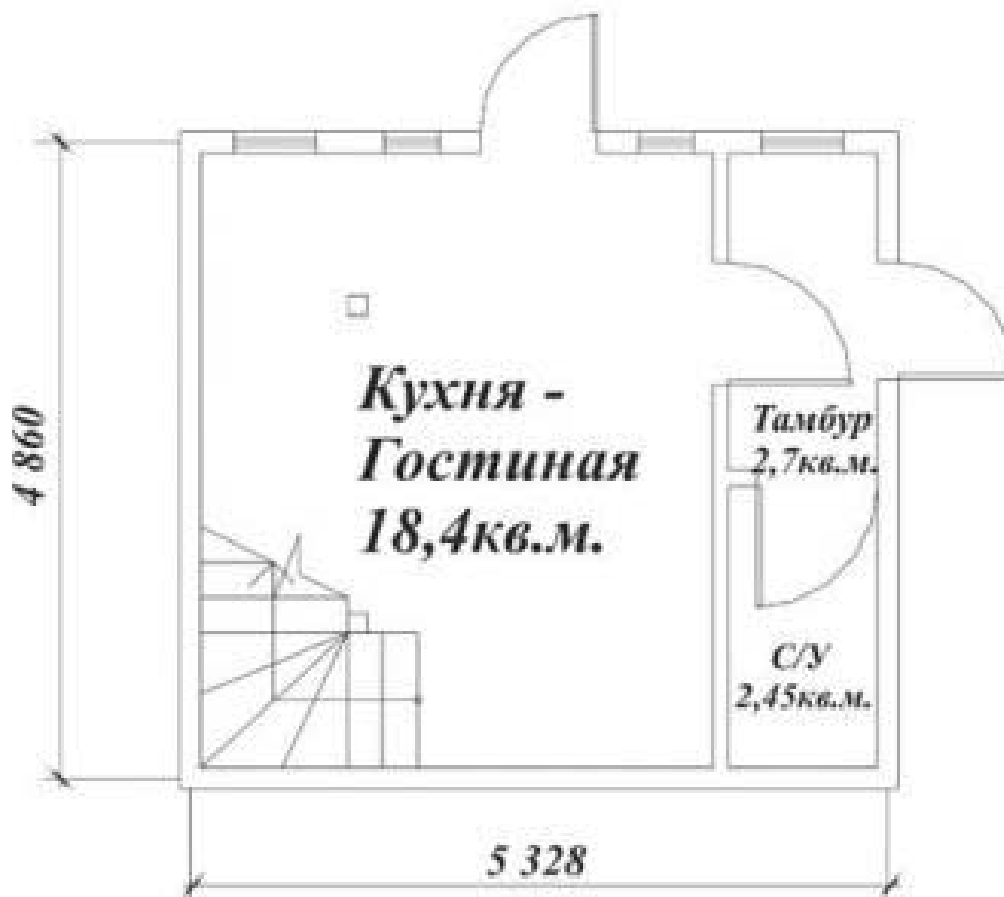
- Перекрытия фундамента — панели толщиной 160мм
- I этаж — стены наружные: стеновые панели толщиной 160мм, высота — 2,8м
- Внутренние перегородки — стеновые панели толщиной 120мм
- Межэтажные перекрытия — панели толщиной 160мм
- II этаж — стены наружные: стеновые панели толщиной 160мм, высота — 2,5м
- Внутренние перегородки — стеновые панели толщиной 120мм
- Конструкции крыши — панели перекрытия 160мм

каркас дома, внутренние перегородки, черновые полы, чердачные перекрытия, устройство кровли, инструкция по сборке.

\*Комплекующие (крепежные элементы) для сборки конструкций дома оплачиваются отдельно.

\*Шефмонтаж: 5% от стоимости комплекта.

## План 1-го этажа



## План мансардного этажа

